



# 園庭開放スケジュール

(令和4年度)



当園では、同世代の子ども達の交流や子育て世代の保護者の方々のコミュニケーションの場として、月に1回『わくわくひろば』と『園庭開放』といった子育て支援事業を行っております。お子様がのびのびと体を動かして遊んだり、保護者の方が気軽にお話していただける場所を提供できればと思っております。ご利用下さい。お待ちしております。ジュース等、少しばかりのおみやげを準備致しております（^v^）

◎ 『園庭開放』につきましては、事前のお申込み等はありません。

※ 感染症の状況によっては、中止する場合があります。

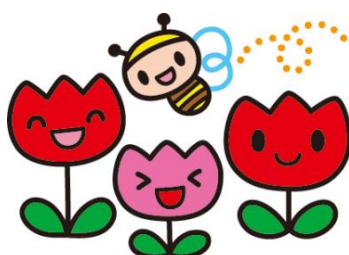
## ～ 園庭開放 ～

時間：9:00～12:00

※ 飲み物や着替えなどは、各自でご持参下さい。



	日時	曜日
1	4月21日	木曜日
2	5月12日	木曜日
3	6月 3日	金曜日
4	7月 4日	月曜日
5	8月25日	木曜日
6	9月15日	木曜日
7	10月12日	水曜日
8	11月 8日	火曜日
9	12月20日	火曜日
10	1月18日	水曜日
11	2月 8日	水曜日
12	3月15日	水曜日



(問い合わせ先)

～ 認定こども園かみみね幼稚園 ～

TEL 0952-52-5073

<http://www.midorigakuen.net>

[info@midorigakuen.net](mailto:info@midorigakuen.net)